

פתרון בחינת הבגרות במתמטיקה – חורף תשע"ב – 2012

שאלון ג' – 035003

מאת: צוות המורים למתמטיקה של "ירדן-בגרות ופסיכומטרי"

בראשות שלמה אבידן – מורה למתמטיקה ורכז המקצוע .

1. א. מחיר כל שולחן 120 שקלים.

ב. מספר השולחנות  $20 = \frac{2400}{120}$

2. א. (1) מרכז המעגל  $M(-1, 5)$

$A(-6, 0), B(4, 0)$

(2)  $D(-6, 10), C(4, 10)$

ב. (1)  $y = -x + 4$

(2)  $S_{\Delta AEB} = \frac{10 \cdot 4}{2} = 20$  יח"ר

3. א.  $a = 16$

ב. תחום ההגדרה:  $x \neq 0$

ג. אין שורש ריבוע למספר שלילי ולכן: אין נקודת חיתוך עם ציר ה- $x$ .

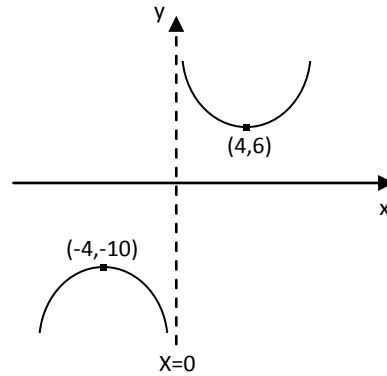
$x \neq 0$  ולכן אין נקודת חיתוך עם ציר ה- $y$ .

ד.  $(-4, -10)Max, (4, 6)Min$

ה. עלייה:  $x < -4$  או  $x > 4$

ירידה:  $0 < x < 4$  או  $-4 < x < 0$

1.



4. א.  $y = 12x - 12$  (1)

(2)  $(1, 0)$

ב.  $S_1 = S_2 = 6$  יח"ר

5. א.  $x = 1$  Min

ב.  $S = 1^2 = 1$  יח"ר

**שים לב!**

שאלה 6 שלפניך מיועדת רק לתלמידים שאושר להם מבחן מותאם.

6. א.  $a = 6$

ב.  $x = -3$  Min

ג.  $f(x) = 3x^2 + 18x + 20$